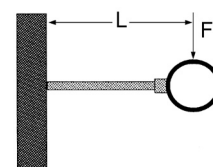
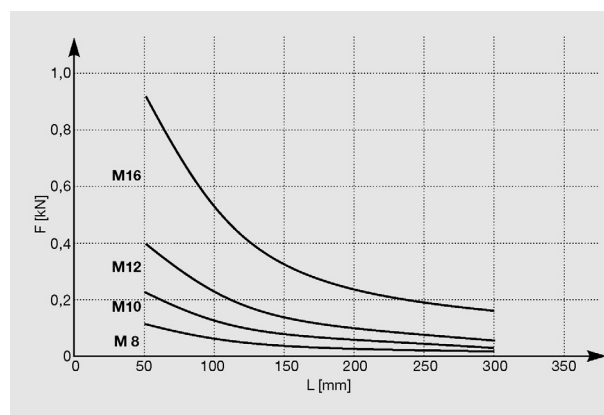


Резьбовая шпилька мерная

Технические данные

Резьба	Рекомендуемая нагрузка
M8	5.8 кН
M10	9.3 кН
M12	13.5 кН
M16	25.1 кН

Зависимость боковой нагрузки от расстояния до стены:



$\sigma_{zul} \leq 160 \text{ Н/мм}^2$
 $f \leq 3 \text{ мм}$

Материал: сталь класса 4,6 гальванизированная

Наименование	Длина [мм]	Вес [кг]	Упаковка/ [шт.]	Артикул №
M8/25	25	0.01	100	124513
M8/40	40	0.01	100	126913
M8/70	70	0.02	100	126922
M8/100	100	0.03	100	111580
M8/125	125	0.04	50	111669
M8/150	150	0.05	50	111599
M8/175	175	0.05	50	111678
M8/200	200	0.06	50	111605
M8/225	225	0.07	25	111687
M8/250	250	0.08	25	111614
M8/300	300	0.09	25	174260
M10/25	25	0.01	100	126940
M10/40	40	0.02	100	126959
M10/70	70	0.03	100	126968
M10/100	100	0.05	100	111623
M10/125	125	0.06	50	111696
M10/150	150	0.07	50	111632
M10/175	175	0.08	50	111702
M10/200	200	0.10	50	111641
M10/225	225	0.11	25	111711
M10/250	250	0.12	25	111650
M10/300	300	0.14	25	174269
M12/100	100	0.07	50	111429
M12/125	125	0.09	50	111766
M12/150	150	0.11	50	111438
M12/175	175	0.12	25	111775
M12/200	200	0.14	25	111447
M12/225	225	0.16	25	111784
M12/250	250	0.18	25	111456
M16/100	100	0.13	50	111465
M16/125	125	0.16	50	111793
M16/150	150	0.19	50	111474
M16/200	200	0.26	25	111483
M16/250	250	0.32	25	111492