

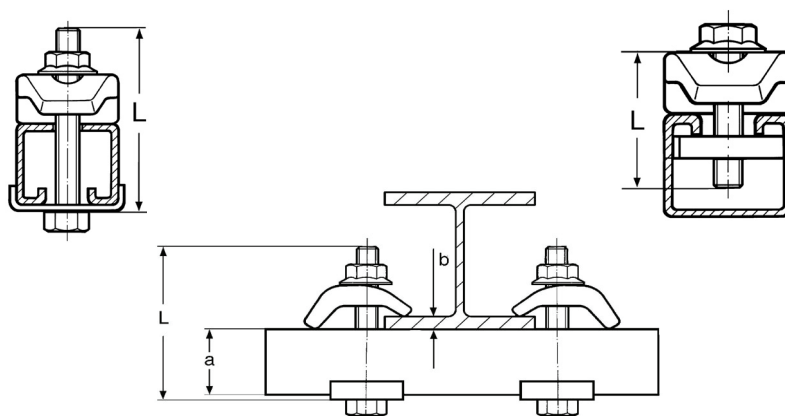
Скоба монтажная P hcp

Применение

Универсальный зажимной элемент для крепления Профиля 41 Sikla к стальным балкам. Максимальный диапазон затяжки к полке балки может быть увеличен на 10 мм, используя дополнительные прокладки. Прокладки, толщиной более 10 мм необходимо дополнительно крепить к профилю.

Установка

Определение требуемой длины болта L_{min} :



Сквозной болт

P 2: $L_{min} = a + b + 43$ [мм]

P 3: $L_{min} = a + b + 48$ [мм]

Монтажная гайка HZ

P 2: $L_{min} = b + 45$ [мм]

P 3: $L_{min} = b + 50$ [мм]

Технические данные

Наименование	Рекомендованная нагрузка
P 2	5.0 кН
P 3	7.0 кН

Замечание: При вертикальном монтаже следует связаться с техническими специалистами Sikla.

Материал: чугун, горячая гальванизация (hdg) или покрытие "Дакромет" (hcp)

Наименование	Диапазон затяжки [мм]	Диаметр D [мм]	L [мм]	B [мм]	Вес [кг]	Упаковка [шт.]	Артикул №
P2	1 - 33	13	62	50	0.23	25	165905
P3	1 - 33	17	69	50	0.25	25	165914